

Izboljša avro in odpre čakre

Polarix XL poveča energijo

Polarix XL, energijska antena s premerom 220 milimetrov, ima znaten vpliv na bioenergijsko polje ljudi. Pod vplivom Polarixa XL se ljudem izboljša avra in odprejo čakre. To pomeni, da veliki disk, ki ga obesimo na zid, morda pa ga damo za sliko na steni in se ga sploh ne vidi, dobrodejno vpliva na ljudi v prostoru, jih napolni z energijo, tudi pomiri, pa naj gre za člane družine, sodelavce, bolne ... To je potrdila nedavna raziskava, ki jo je izvedel Velenjčan Janez Pelko*, certificirani operater za Kirlianovo GDV-kamero. Konec septembra je fotografiral bioenergijsko polje oziroma avro petnajstim udeležencem testiranja vpliva Polarixa XL na ljudi. Udeležence smo k testiranju povabili prek strani Ara založbe na Facebooku.

Polarix je antena, ki iz okolja zajema in zgosti življenjsko energijo, prano ali čí. Celicam narekuje zdravo nihanje in tako spodbuja naravno zdravljenje ljudi, živali in rastlin. Izboljša tudi vodo in hrano. Polarix je originalen povzetek polarizacijske antene ruskega znanstvenika, zdravnika in iznajditelja dr. Georgesa Lakhovskega (1868–1942). Ob pomoči Nikole Tesle je anteno zasnoval kot ključen del naprav, s katerimi so v bolnišnicah pred razcvetom kemije uspešno in poceni zdravili tudi najhujše bolezni. Polarix ne seva in ni magnetiziran. Deluje po načelih fizike in ne kemije. Veliko ljudi v Sloveniji in tudi v tujini si z njim lajša bolečine, se samozdravi in si »polni« telesne zaloge energije.

AVRA SE JE POVEČALA

Janez Pelko je udeležencem testiranja prvič posnel biopolje ob prihodu

Polarix je že po 45-ih minutah vplival na večino udeležencev testa.

v prostor, po najmanj petih minutah bivanja v njem. Ko je posnel avro vseh, smo v prostor namestili dva Polarixa XL. Po 45-ih minutah smo diska odnesli iz prostora, da nista mogla več vplivati na ljudi. Pelko je nato po istem vrstnem redu kot prvič še drugič posnel biopolje vsem udeležencem.

»Morda je bilo 45 minut premalo, pokazala pa se je tendenca, da ima daljše bivanje s Polarixom, denimo doma, v pisarni ... vzpodbudne rezultate. Da bo

temu tako, je nakazalo že eno od prejšnjih testiranj Polarixa, namreč na paradizniku v rastlinjaku, saj so osnovne celice vseh organizmov enake,« pravi Janez Pelko.

»Vpliv diska je zaznala ali občutila več kot polovica udeležencev in to že samo po 45-ih minutah. Sklepamo lahko, da bi bili po daljšem vplivu diska na udeležence rezultati vpliva znatno boljši. Polarix torej deluje v svojem obsegu tudi širše na skupino, ne samo individualno ob stiku,« razlaga Pelko.

BOLJ ODPRTE ČAKRE

To njegovo trditev potrjuje tudi analiza čakre.

»Ker so čakre energijski vrelci in ne



V prostor, kjer je potekalo testiranje, smo dali Polarix XL (dosegljiv v trgovini misteriji.si; cena 49,90 €).

organi, jih lahko ponazorimo le z diagramom, ki ponazarja bolj ali manj odprte čakre. Ob analizi čakrer posameznikov sem ugotavljal, ali je ostala vrednost enaka, ali se je povečala ali pa zmanjšala.

Od 105-ih merjenih čakrer pri vseh udeležencih (vsak jih ima sedem) je Polarix na 64 čakrer (pri več kot polovici udeležencev) vplival tako, da so se bolj odprle, in to v zelo kratkem času. Po nadaljnji

analizi sem ugotovil, da so bile to predvsem duhovne čakre, to je četrta, peta, šesta in sedma čakra.«

Dobri polovici testirancev so se bolj odprle čakre, predvsem duhovne.

Disk je na 24 čakrer vplival tako, da so bile manj odprte, pri 17-ih čakrah pa sprememb ni bilo in so bile enako pretočne kot pred njegovim vplivom.

»Telo se hitro odzove na spremembe. Čakre se sproti zapirajo in odpirajo, tako kot potrebuje naše telo. Čakre ležijo v



Biopolje udeleženke Tanje pred testom s Polarixom XL in po njem. Pri njej je bila največja razlika v rezultatih glede na prvo in drugo merjenje. Desna slika, narejena po testu, pokaže bolj zaključeno avro, manj vrzeli in začetek izboljšanja imunskega sistema.

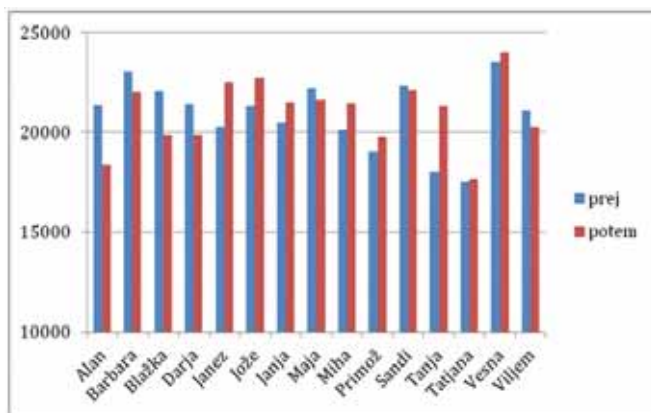


Diagram kaže, da se je biopolje v različnem obsegu povečalo osmim udeležencem, zmanjšalo pa sedmim (številke pomenijo obseg biopolja po številu energetskih točk).

našem telesu tam, kjer so žleze z notranjim izločanjem, ki delujejo neodvisno od naše volje in razuma; delujejo na podlagi energijskih vplivov. Tudi Polarix je s svojo energijo vplival na hormonski sistem telesa. Sem pa pri meritvah opazil, da so energijski učinki na ljudi še večji, če ti pred merjenjem avre hodijo ali se sprehajajo, kot denimo pred merjenjem v podzemnih tunelih v Bosanski dolini piramid,« pojasnjuje Pelko.

MERIL ŽE VPLIV POLARIXA ZA MOŠKE

Pelko je s slikanjem avre s Kirlianovo kamero začel leta 2000, avro pa je doslej slikal že več kot tri tisoč petsto ljudem v Sloveniji, Hrvaški, Bosni in Hercegovini, Avstriji, Škotski in Španiji. Certifikat je pridobil na Tehničnem inštitutu dr. Korotkova v St. Peterburgu v Rusiji leta 2004. Razvil je svojo repliko GDV Kirlianove kamere, za katero uporablja originalni ruski GDV računalniški program. V letih od 2011 do 2013 je med drugim meril avro stošestdesetim ljudem po obisku podzemnih tunelov pod piramidami v Bosanski dolini piramid. Z GDV kamero pa je na sebi testiral tudi delovanje Polarixa za moške; njegove izsledke smo predstavili v majskih Misterijih.

Anja Drašler

* 041/958 886,
janez.pelko@telemach.net